

Actuador Lineal Welact L1



Compacto, para cargas ligeras y medias Actuador apto para trabajar en zonas muy pequeñas sin sacrificar en potencia o confiabilidad. Puede también trabajar tanto en interiores como a la intemperie, con vibraciones, en ambientes químicamente hostiles y una límite de temperatura hasta 95 °C.

Disponibles en 12-25-50 y 75 kg de fuerza. En 12 y 24 voltios. Recorridos hasta 152,4mm. Con velocidades de 5-7-9-11-12-15 mm/seg y en velocidades rápida (WL1Xnº) de 24-36-48 mm/seg

General

El Welact 1

La amplia gama disponible de fuerzas vs. Recorridos hacen de estos equipos una opción simple y confiable.

Este actuador es funcionalmente intercambiable con uno neumático o hidráulico, en usos intermitentes. Este actuador mantiene una repetitividad independientemente de la temperatura ambiente, humedad, etc., además puede trabajar sin la necesidad de mantenimiento o ajustes por desgastes.

El **Welact L1** está diseñado para aplicaciones intermitentes donde requiere posicionamientos, ajustes, clampeo, etc. Los actuadores Welact L1 están disponibles en 4 rangos de fuerza 12-25-50 y 75 kgs., con 5 medidas de recorridos, también están disponibles en 12 y 24 vcc.

El **Welact L1** tiene algunas ventajas respecto del WS1 como la cantidad de ciclos de vida, diseño más robusto para trabajos con vibraciones, ambiente químicamente agresivo, pudiendo trabajar también en un rango de temperatura mayor desde -26 a 95 °C.

Control

Para los Actuadores Welact L1 tenemos disponibles dos tipos de controles de acuerdo a la necesidad del cliente.

SCAS-W1-12/24: Cuando el control y la potencia son manejadas en la misma caja.

SCACD-W1-12/24 Utilizados cuando la distancia desde el control al Actuador son considerables.

SCACR-W1-12/24 Sistema de Control con Control Remoto inalámbrico.

Además nuestros equipos necesitan mínima instalación mecánica y eléctrica eliminando la necesidad de periódicos mantenimientos.

Características

Características:

- 1) Límites de carrera internos que permiten que el equipo se detenga en ambos extremos y con el simple cambio de polaridad se cambia el sentido de funcionamiento.
- 2) Tipo de montaje: En forma de U con la colocación de un perno.
- 3) La máxima fuerza disponible es de 75 kg. Con una extensión de 152,4 mm.
- 4) Estructura exterior en aluminio, sellado para permitir el trabajo al intemperie y en ambientes con polvillo.
- 5) Cargas Estática Y Carga Dinámicas :
Dinámica
En la Fuerza específica en el código del Actuador, tanto para tirar como también para empujar. Estas cargas se entienden que es la Fuerza ejercida en el movimiento
Estática
Es la Fuerza que puede soportar el Actuador tanto en la compresión como en la tracción, pero cuando el mismo este detenido, la carga estática es el esfuerzo generado por el medio exterior del Actuador
Ejemplo de Carga dinámica
Levantar la tapa de una tolva de granos
Ejemplo de Carga Estática
Soportar el viento sobre la tapa de la tolva de granos, mientras el Actuador está detenido.

Aplicaciones Típicas:

- 1) Movimientos en pequeñas recorridos .
- 2) Hornos industriales .
- 3) Mesas Vibradoras .
- 4) Ajuste de Antenas Parabólicas.

Especificaciones Generales:

Entrada: 12 y 24 vcc.

Largo de trabajo: 25.4--50.8-101.6-152.4mm

Capacidades de Carga: 12-25-50 y 75 kg. Tanto como para la compresión como para la tracción.

Porcentaje del tiempo de trabajo: 25% a l.a máxima carga. Excepto 75kg tienen 15% a la max carga.

Protección en el Motor: Con protección en el motor.

Límites de carrera: Sí fijos en los extremos, ajustables externos opcional.

Rosca: Acme.

Rangos de temperatura: -26 a 95 °C.

Carcaza Exterior: Aluminio, con protección Epoxi

Protección contra el medio ambiente: IRAM 2444/82. IP 66

Ensayo realizado: Protección a las 96 hs de niebla salina.

Sección y Diámetro de Cables: 1 mm² y Ø 1,1 mm

Conectores: Opcionales. (ver sección a tal fin)

Montaje: En forma de U o similar.

Torque de arranque/parada: 23 kg.cm.

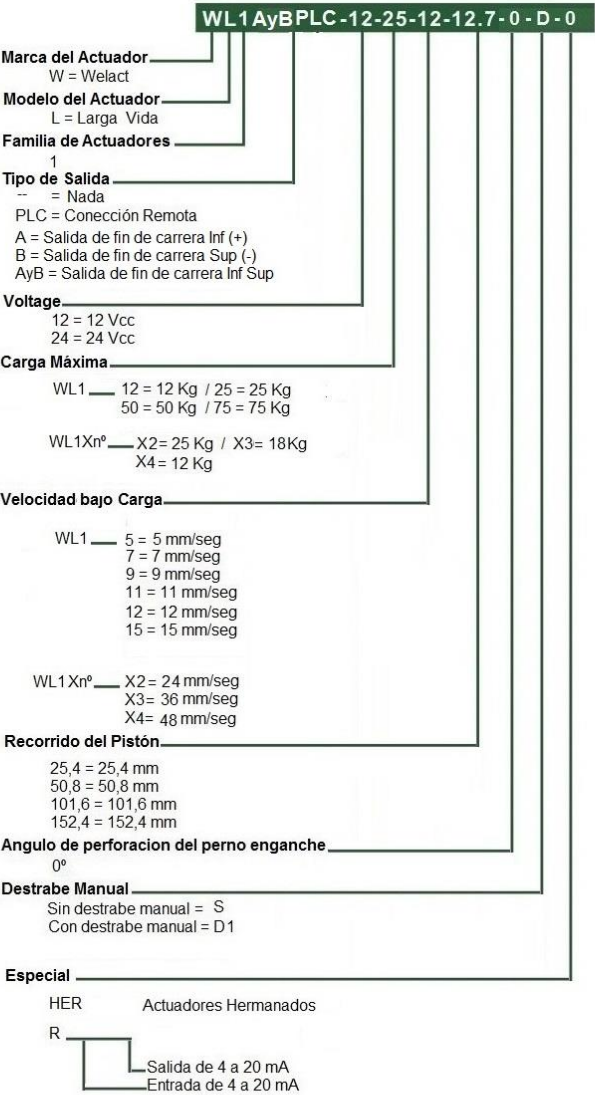
Carga Estática: 100 kg.

Vida Util Larga Vida: 145.000 ciclos

Medida de la Caja de Embalaje: Largo: 295mm; Ancho: 105mm; Alto: 60mm

Codificación

Codificación de los Actuadores Welact L1



★ Consultar por cantidad
las distintas opciones

Carga Estática para cada Modelo

	Cargas Estaticas (Kg)	Cargas Dinamicas (Kg)
X1	100	50
X2	25	25
X3	12	18
X4	6	12.5

Familia

Welact 1

Largo de Recorrido (mm)	Voltaje	Capacidad de Carga 12 Kg	Capacidad de Carga 25 Kg	Capacidad de Carga 25 Kg	Peso del Equipo (Kg)
25,4	12	WL1 - 12 - 12 - 9 - 25,4	WL1 - 12 - 25 - 12 - 25,4	WL1 - 12 - 25 - 9 - 25,4	0.794
25,4	24		WL1 - 24 - 25 - 15 - 25,4	WL1 - 24 - 25 - 11 - 25,4	0.794
50,8	12	WL1 - 12 - 12 - 9 - 50,8	WL1 - 12 - 25 - 12 - 50,8	WL1 - 12 - 25 - 9 - 50,8	0.858
50,8	24		WL1 - 24 - 25 - 15 - 50,8	WL1 - 12 - 25 - 11 - 50,8	0.858
101,6	12	WL1 - 12 - 12 - 9 - 101,6	WL1 - 12 - 25 - 12 - 101,6	WL1 - 12 - 25 - 9 - 101,6	0.986
101,6	24		WL1 - 24 - 25 - 15 - 101,6	WL1 - 12 - 25 - 11 - 101,6	0.986
152,4	12	WL1 - 12 - 12 - 9 - 152,4	WL1 - 12 - 25 - 12 - 152,4	WL1 - 12 - 25 - 9 - 152,4	1.114
152,4	24		WL1 - 24 - 25 - 15 - 152,4	WL1 - 12 - 25 - 11 - 152,4	1.114

Welact 1

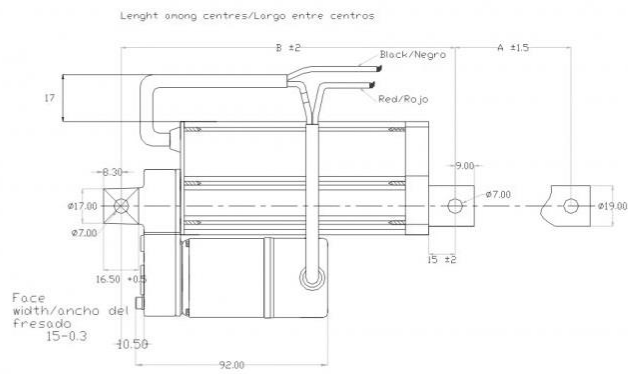
Largo de Recorrido (mm)	Voltaje	Capacidad de Carga 50 Kg	Capacidad de Carga 75 Kg	Peso del Equipo (Kg)
25.4	12	WL1 - 12 - 50 - 12 - 25.4	WL1 - 12 - 75 - 9 - 25.4	0.794
25.4	24	WL1 - 24 - 50 - 15 - 25.4	WL1 - 24 - 75 - 11 - 25.4	0.794
50.8	12	WL1 - 12 - 50 - 12 - 50.8	WL1 - 12 - 75 - 9 - 50.8	0.858
50.8	24	WL1 - 24 - 50 - 15 - 50.8	WL1 - 24 - 75 - 11 - 50.8	0.858
101.6	12	WL1 - 12 - 50 - 12 - 101.6	WL1 - 12 - 75 - 9 - 101.6	0.986
101.6	24	WL1 - 24 - 50 - 15 - 101.6	WL1 - 24 - 75 - 11 - 101.6	0.986
152.4	12	WL1 - 12 - 50 - 12 - 152.4	WL1 - 12 - 75 - 9 - 152.4	1.114
152.4	24	WL1 - 24 - 50 - 15 - 152.4	WL1 - 24 - 75 - 11 - 152.4	1.114

Planos

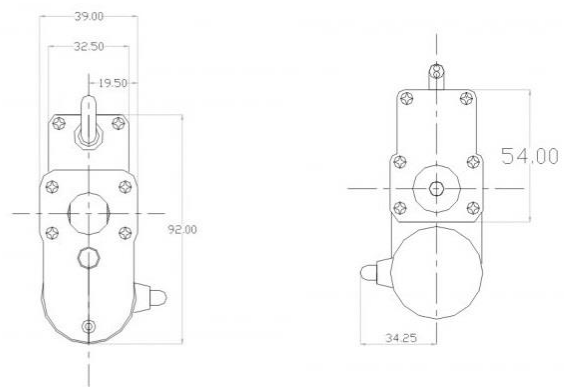
Plano Dimensional del Welact L1

Pulg	A (mm)	B (mm)
1/2	12.7	122.30
1	25.4	135
2	50.8	160.4
4	101.60	211.2
6	152.40	262

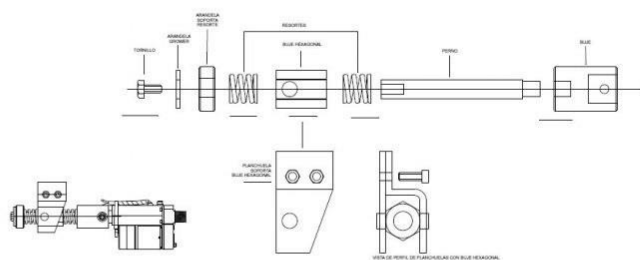
Plano Dimensional del Welact L1



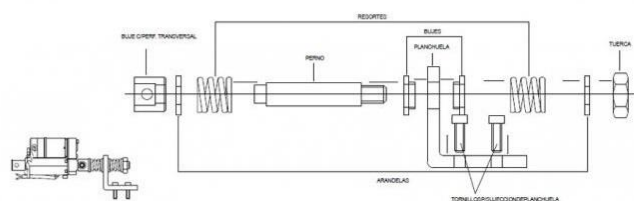
Plano Dimensional del Welact L1



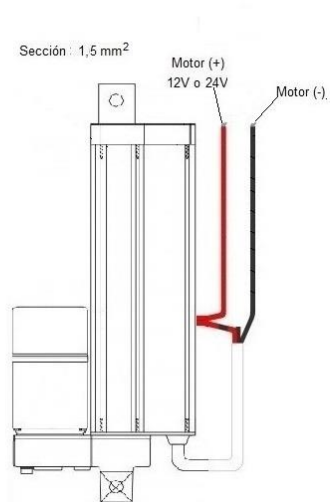
Soportes de Instalación para el actuador WS1/L1



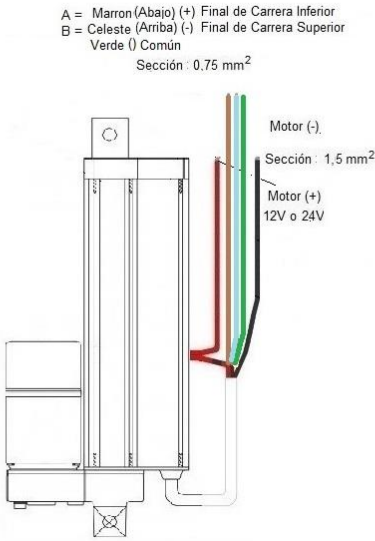
Soportes de Instalación para el actuador WS1/L1 Parte fija



Conexión Eléctrica Welact L1

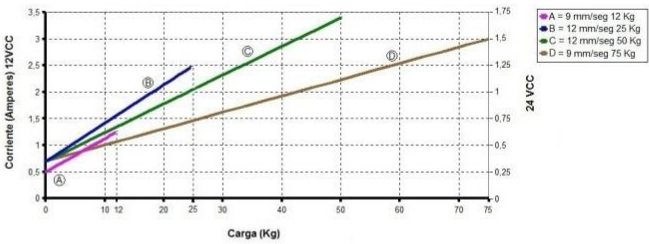


Conexión Eléctrica Welact L1A - L1B - L1AyB

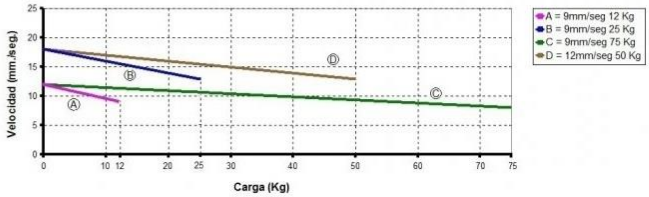


Gráficos

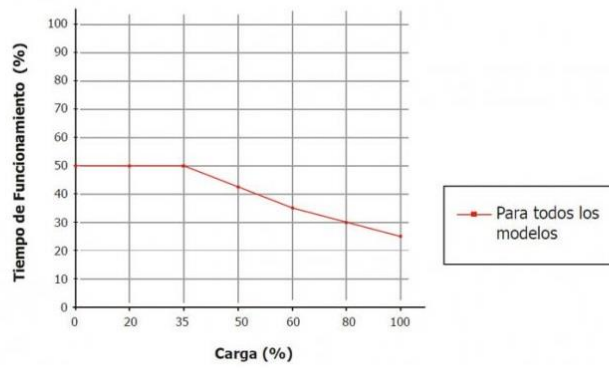
Corriente Vs. Carga



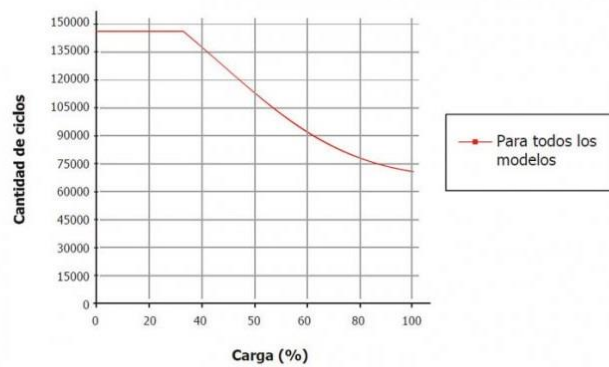
Velocidad Vs. Carga



Tiempo de Funcionamiento Vs. Carga



Vida Útil Vs. Carga



Corriente Vs. Carga WL1 X2-3 (Tornillos de 2 y 3 entradas)



Corriente Vs. Carga WL1 X4 (Tornillos de 4 entradas)



Industrias Mecánicas Welter S.A.

+54 (0351) 4584440 / 4252

info@imwsa.com

Ambrosio Funes 929 / 945 - Zona Industrial
San Vicente - CP. 5006 - Córdoba Argentina

 +54 9 351 752 9807

 +54 9 351 349 6398



Industrias Mecánicas Welter