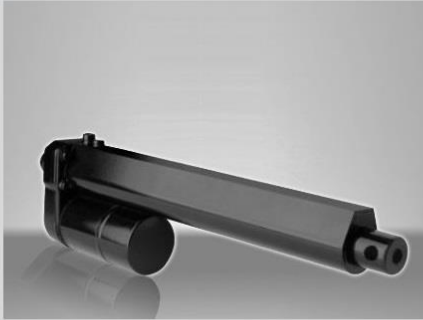


Actuador Lineal Welact S1



Compacto, para cargas livianas.

Actuador compacto que puede trabajar en zonas muy pequeñas sin sacrificar en potencia o confiabilidad, apto para trabajar en interiores o a la intemperie.

General

El Welact 1

La amplia gama disponible de fuerzas vs. Recorridos hacen de estos equipos una opción simple y confiable. Este actuador es funcionalmente intercambiable con uno neumático o hidráulico, en usos intermitentes. Este actuador mantiene una repetitividad independientemente de la temperatura ambiente, humedad, etc., además puede trabajar sin la necesidad de mantenimiento o ajustes por desgastes.

El **Welact 1** está diseñado para aplicaciones intermitentes donde requiere posicionamientos, ajustes, clampeo, etc. Los actuadores Welact 1 están disponibles en 2 rangos de fuerza 12 y 25 kgs., con 5 medidas de recorridos, también están disponibles en 12 y 24 vcc.

Control

Para los Actuadores Welact 1 tenemos disponibles dos tipos de controles de acuerdo a la necesidad del cliente.

SCAS-W1-12/24: Cuando el control y la potencia son manejadas en la misma caja.

SCACD-W1-12/24 Utilizados cuando la distancia desde el control al Actuador son considerables.

Familia

Welact 1

Largo de Recorrido (mm)	Voltaje	Capacidad de Carga 12 Kg	Capacidad de Carga 25 Kg	Peso del Equipo (Kg)
12,7	12	WS1 - 12 - 12 - 9 - 12.7	WS1 - 12 - 25 - 12 - 12.7	0.631
12,7	24		WS1 - 24 - 25 - 15 - 12.7	0.631
25,4	12	WS1 - 12 - 12 - 9 - 25.4	WS1 - 12 - 25 - 12 - 25.4	0.644
25,4	24		WS1 - 24 - 25 - 15 - 25.4	0.644
50,8	12	WS1 - 12 - 12 - 9 - 50,8	WS1 - 12 - 25 - 12 - 50.8	0.670
50,8	24		WS1 - 24 - 25 - 15 - 50.8	0.670
101,6	12	WS1 - 12 - 12 - 9 - 101,6	WS1 - 12 - 25 - 12 - 101.6	0.726
101,6	24		WS1 - 24 - 25 - 15 - 101.6	0.726
152,4	12	WS1 - 12 - 12 - 9 - 152,4	WS1 - 12 - 25 - 12 - 152.4	0.782
152,4	24		WS1 - 24 - 25 - 15 - 152.4	0.782

Industrias Mecánicas Welter S.A.

+54 (0351) 4584440 / 4252

info@imwsa.com

Ambrosio Funes 929 / 945 - Zona Industrial
San Vicente - CP. 5006 - Córdoba Argentina



+54 9 351 752 9807



+54 9 351 349 6398

