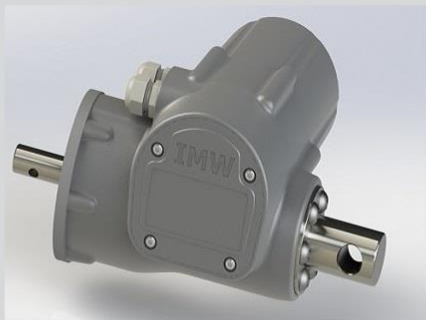


# Welact 6 Rotativo – Linea Plastica



Estos actuadores están disponibles en 12 y 24 voltios.

Desde 50 a 1000 RPM

Cupla desde 50 a 165 kgcm.

Familia W6H con retroalimentación electrónica de posición con

Encoder de efecto Hall A y B

Familia WR6EH con detección de finales de carrera por Efecto Hall.

## General

Funcionamiento: Estos actuadores pueden funcionar en ambos sentidos de giro, con distintos anclajes, para usos intermitentes.

Tienen la posibilidad de retroalimentación electrónica digital con un encoder de Efecto Hall A y B.

Con la familia WR6EH puede detectar finales de carrera por efecto Hall.

Aplicaciones: 1) Rotación de ejes en máquinas agrícolas y máquinas varias.

2) Control de válvulas tipo butterfly

3) Apertura y cierre de clapetas.

4) Ajustar posición de dosificadores.

# Características

## Características:

- 1) Disponible en 12 y 24 VCC
- 2) Protección de embrague interno contra sobrecargas.
- 3) Familia WR6H con retroalimentación electrónica
- 4) Dos diámetros de ejes de salida.
- 5) Protegido contra la intemperie.
- 6) Fácil de Instalar.

## Especificaciones Generales:

Voltaje: 12/24 VDC motor con imanes permanentes.  
Protección contra el medio ambiente: IPX4 e IP 68.  
Diseño y Construcción: Robusta , Elegante y Confiable.  
Color: Negro RAL 9005.  
Opciones de Electrónica: Ver Solapa Adjunta a tal fin.  
Tomas externas: Acero con protección de Zincado Blanco.  
Nivel Sonoro: 44 dB Máximo (sin carga).  
Temperatura de Trabajo: -5°C-45°C.  
Toma trasera a 0° y 90°  
Largo de Cables: 400 mm.  
Duty Cycle: 10% On time, 2 minutos continuo y 20 min detenidos a máxima carga.  
Medida de la Caja de Embalaje: Largo: 590mm, Ancho: 170mm, Alto: 95mm.

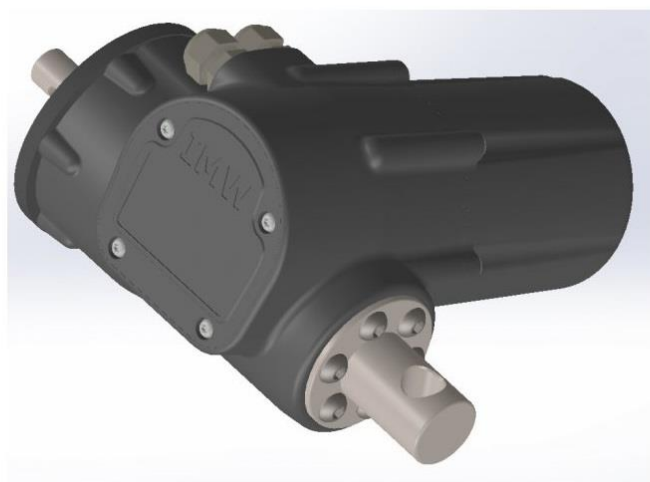
# Codificación

## Codificación de los Actuadores WelactRot 6 y WelactRot 600

	W	R	6	H	-	12	-	165	-	50	-	0	-	M	-	S	-	0	
<b>Marca de Actuadores</b>																			
W = Welact																			
<b>Tipo de Actuador</b>																			
R = Rotativo																			
<b>Familia de Actuadores</b>																			
<b>LINEA COLOR NEGRO</b>																			
6 - 6 PLCS - 6 PLCC - 6H - 6 EH - 6RS8																			
600 - 600RE420 - 600RS420																			
<b>Tipo de Sensado</b>																			
EH = Interruptor de límite de detección de Efecto Hall																			
H = Encoder EF Hall A y B																			
PLC = Conexión Remota (Seco o Comunicación)																			
RS = Salida Reed Switch																			
Hc = Corte por Pulso																			
Hi = Cuenta Pulso Interior																			
OT = One Touch																			
FCP = Finales Control Potencia																			
<b>Voltaje</b>																			
12 = 12Vcc																			
24 = 24Vcc																			
<b>Cupla Máxima</b>																			
120 = 120 Kg.cm																			
<b>RPM</b>																			
80 = 80 Rpm																			
<b>Angulo de perforación del perno enganche</b>																			
0 = 0°																			
90 = 90°																			
0H = 0° Con Horquilla																			
90H = 90° Con Horquilla																			
C = Perno Cortado																			
<b>Diseño eje de salida</b>																			
M = Diámetro del Eje 12,7 mm y perforación para espina de 5 mm																			
<b>Sistemas de Comunicación</b>																			
RF = Comunicación RF.																			
BT = Comunicación Bluetooth																			
WiFi = Comunicación WiFi.																			
EAP = Entrada Auxiliar <b>Positivo</b>																			
EAN = Entrada Auxiliar <b>Negativo</b>																			
<b>Especial</b>																			

✱ Consultar las distintas opciones  
Grado de Protección IP68

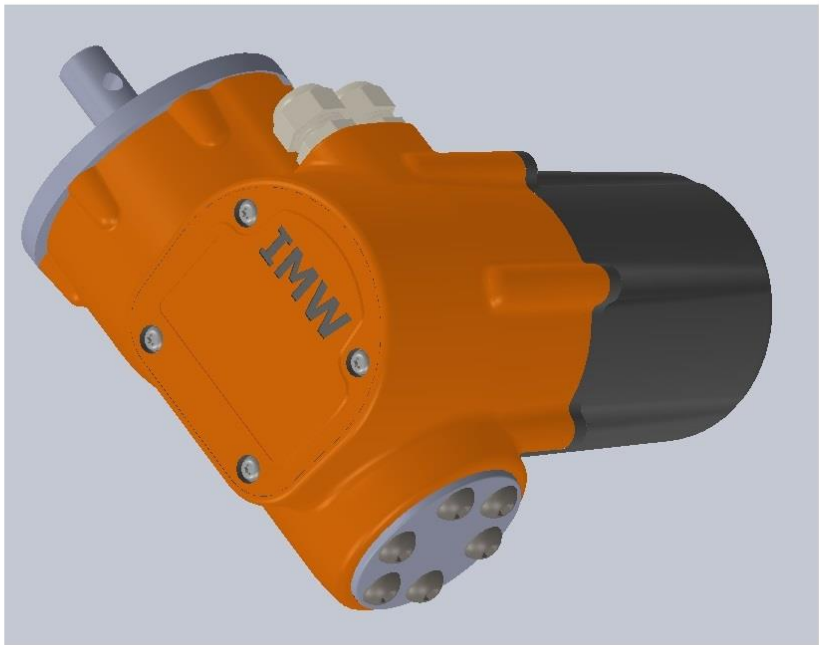
## Perno a 0° (Estándar)



**Perno a 90°**



**Sin Perno**



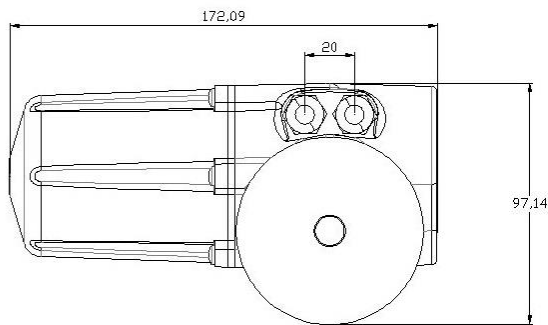
**Familia**

**W6 ROT**

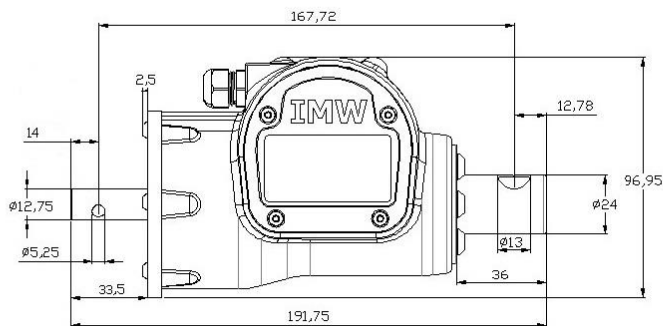
Cupla (Kg cm)	Voltaje	RPM	FAMILIA	Peso del Equipo (Kg)
120	12	20	WR6-12-120-20-0-M-S-0	1,756
120	24	20	WR6-24-120-20-0-M-S-0	1,756

# Planos

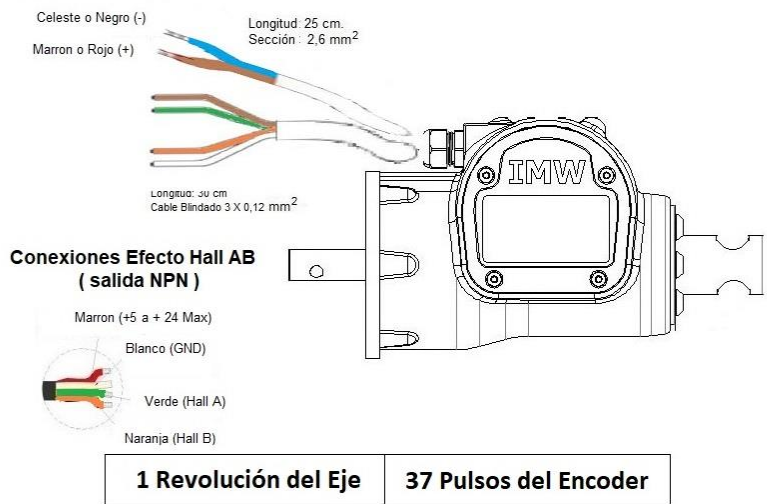
Plano Dimensional del WelactRot 6 y WelactRot 600



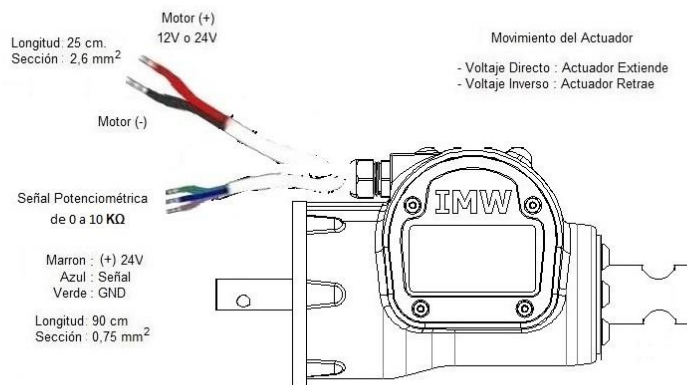
Plano Dimensional del WelactRot 6 y WelactRot 600



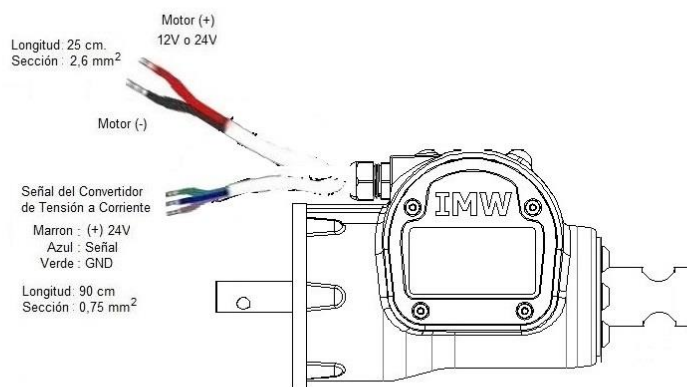
Conexión Eléctrica WelactRot 6FH



## Conexión Eléctrica WelactRot 600 SALIDA 10 K Ohm



## Conexión WelactRot 600 con Salida de 4 a 20 mA



## Gráficos

### Cupla - RPM - Corriente - WR6

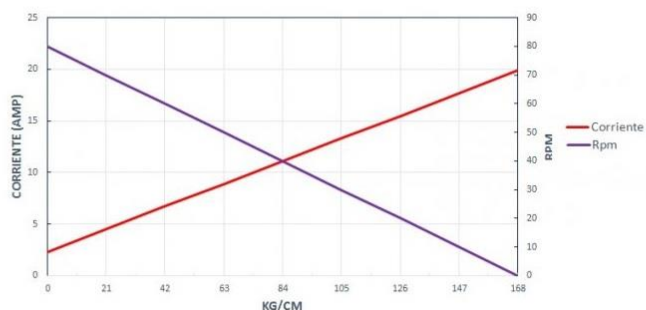


Grafico EFECTO HALL AB

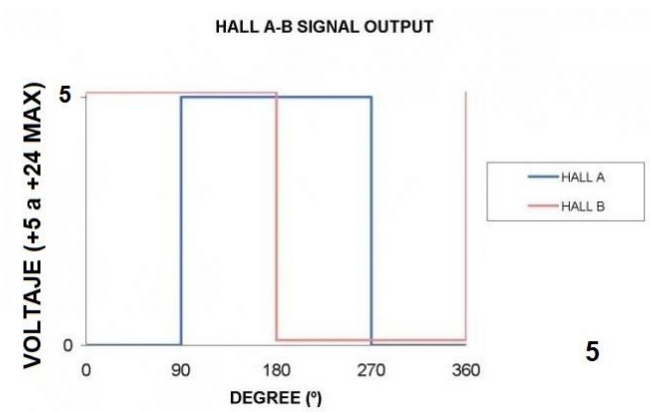
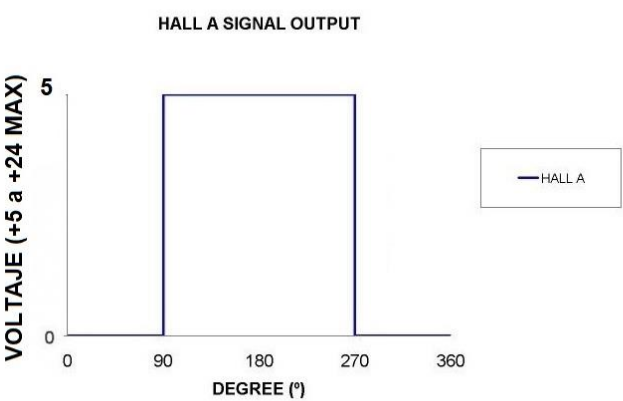
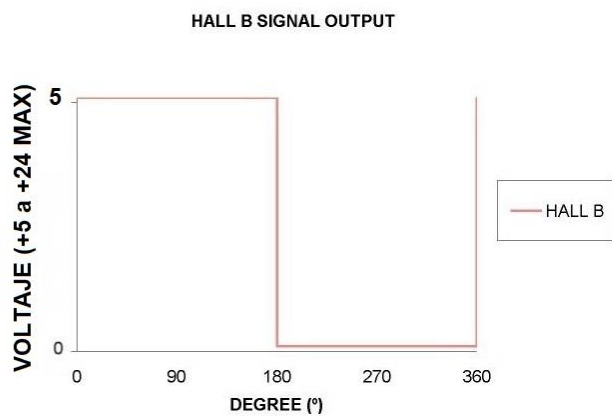


Grafico EFECTO HALL A



## Grafico EFECTO HALL B



Industrias Mecánicas Welter S.A.

+54 (0351) 4584440 / 4252

[Info@imwsa.com](mailto:Info@imwsa.com)

Ambrosio Funes 929 / 945 - Zona Industrial  
San Vicente - CP. 5006 - Córdoba Argentina

 +54 9 351 752 9807

 +54 9 351 349 6398



Industrias Mecánicas Welter